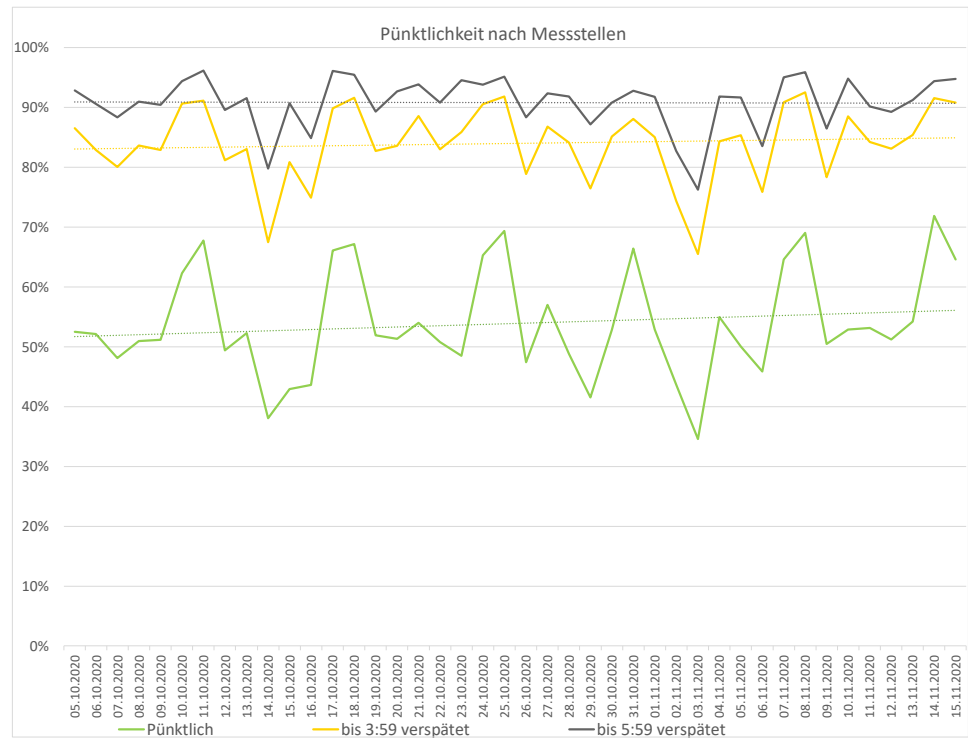
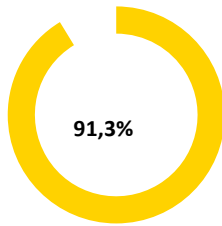
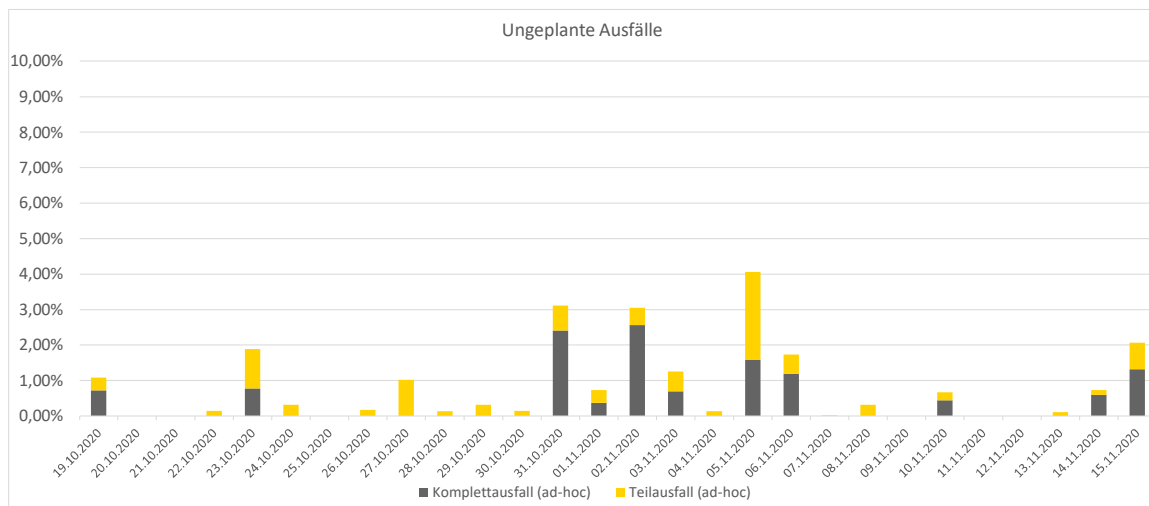




Pünktlichkeitsquote KW 46



Quote Ausfälle nach Zug-Km KW 46



Alle Kennzahlen wurden abweichend von den Vorgaben der Verkehrsverträge berechnet.  
Sie sind somit nicht abrechnungsrelevant und dienen nur zur indikativen Beurteilung der Betriebsqualität.